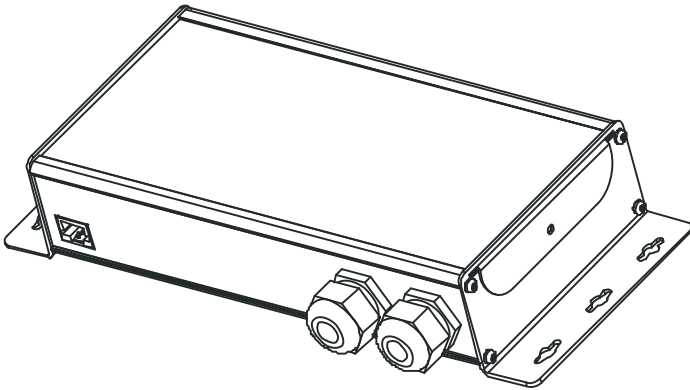


XRC-CT15b
Externe Kontakte
für XRC-150/200
Bedienungsanleitung





XRC-CT15b externe Kontakte für XRC-150/200
Bedienungsanleitung
Version 1 (2011-05-31)

Copyright © 2011 SWISSON AG

Dieses Dokument darf weder vollständig noch auszugsweise in irgendwelcher Form reproduziert, kopiert oder gespeichert werden, ohne das vorherige schriftliche Einverständnis der Firma SWISSON AG.

Die Informationen in diesem Dokument sind ohne jegliche Gewähr und können ohne vorherige Ankündigung jederzeit im Sinne des technischen Fortschritts geändert werden. SWISSON und seine Angestellten oder seine Vertreter sind nicht verantwortlich für Schäden, welche direkt oder indirekt mit den in diesem Dokument beschriebenen Geräten entstanden sind.

herausgegeben von

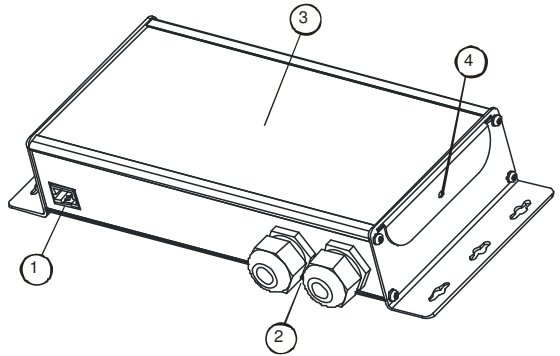
SWISSON AG
Fabrikstrasse 21
3250 Lyss
Switzerland

E-Mail: welcome@swisson.com

Inhaltsverzeichnis

Inhaltsverzeichnis	3
Übersicht	4
Generelle Funktionsweise	5
Anschluss des XRC-CT15b an den XRC- 150/200.....	6
Verbindung.....	6
Anschlusskabel	7
Öffnen des XRC-CT15b	8
Kontakte an das XRC-CT15b anschliessen... 9	
Über interne Speisung	9
Über externe Speisung	9
Konfiguration des XRC-150.....	10
Konfiguration des XRC-200.....	11
Technische Daten.....	11
Absolute Maximalwerte	11
Betriebskenndaten	12
Sicherheitshinweise.....	13

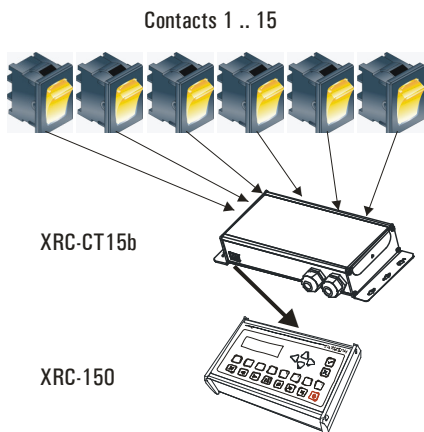
Übersicht



- 1 **Portanschluss**
Der XRC-CT15 wird über diesen Port mit dem XRC-150/200 verbunden.
- 2 **Kabelzugentlastungen**
Zugentlastungen für die Kabel die im XRC-CT15b angeschlossen werden
- 3 **Deckel**
Der Deckel des XRC-CT15b kann für das Anschliessen der Kabel entfernt werden.
- 4 **Befestigungsschraube**
Mit dieser Schraube wird der Deckel am XRC-CT15b festgemacht

Generelle Funktionsweise

Das XRC-CT15b ist ein Zusatzgerät für den XRC-150/200. Es können bis zu 15 externe Kontakte angeschlossen werden (Schalter, Taster, Bewegungsmelder, Lichtschranken, Timer usw.) Mit diesen Kontakten kann der XRC-150/200 ferngesteuert werden:

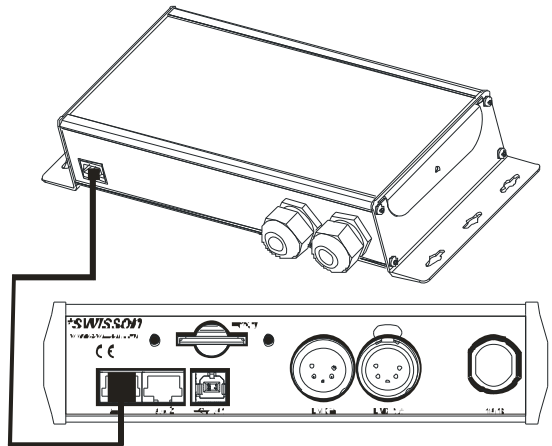


Jeder Kontakt kann so konfiguriert werden, dass er entweder eine Sequenz startet, Pause oder Stopp ausführt.

Anschluss des XRC-CT15b an den XRC-150/200

Verbindung

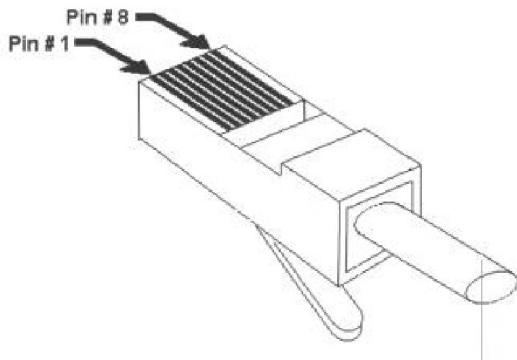
Das XRC-CT15 kann einfach mit einem Kabel mit dem XRC-150/200 über die externe Anschlussbuchse verbunden werden:



Es spielt keine Rolle, an welchen Port (Port1 oder 2) das XRC-CT15b an den XRC-150 angeschlossen wird.

Anschlusskabel

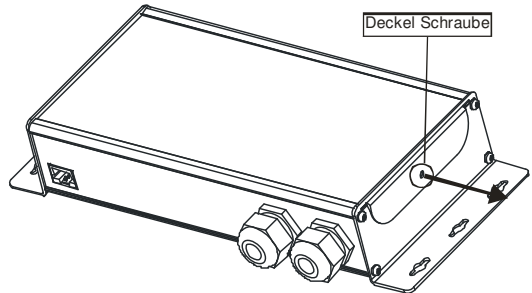
Die Verbindung des XRC-CT15b mit dem XRC-150/200 erfolgt über ein DIREKT verkabeltes RJ45 8 Pol Standard Netzwirkabel:



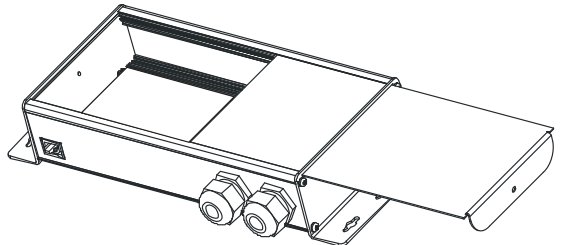
Die Datenübertragungsgeschwindigkeit zwischen dem XRC-CT15b und dem XRC-150/200 läuft auf 250 kBaud. Es reicht somit ein Verbindungskabel mit niedriger Qualität.

Öffnen des XRC-CT15b

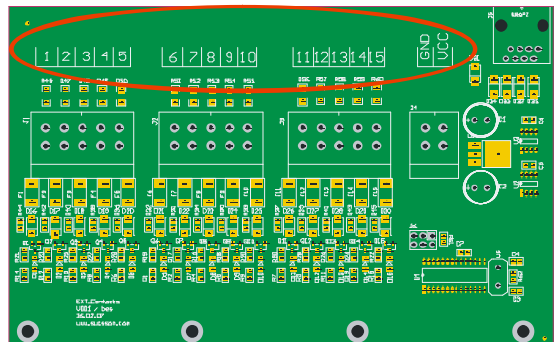
Um die Anschlüsse des XRC-CT15 zu belegen, muss der Deckel des XRC-CT15b zuerst entfernt werden. Dazu muss lediglich die Deckel Schraube entfernt werden:



Der Deckel kann nun herausgezogen werden:



Im Gerät sieht man jetzt die Kontakt Anschlüsse (1 – 15) und auch zwei Anschlüsse, die mit der internen Speisung verbunden sind (VCC und GND):

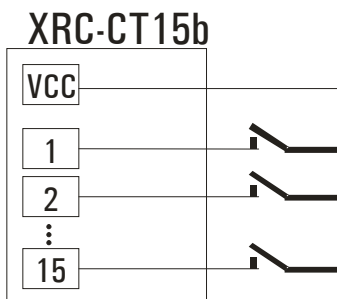


Kontakte an das XRC-CT15b anschliessen

Über interne Speisung

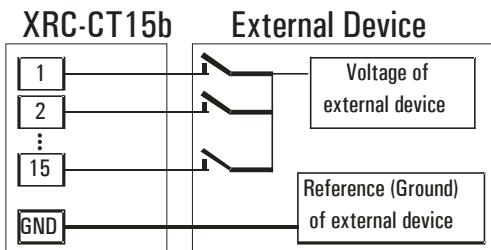
Es ist sehr einfach, mit Hilfe der internen Speisung externe Kontakte an das XRC-CT15b anzuschliessen.

Ein Anschluss eines Schalters, Tasters, Relais oder eines anderen Kontakts wird mit der internen Speisung (VCC) verbunden, der andere Anschluss mit einem bestimmten Eingang des XRC-CT15b:



Über externe Speisung

Wird ein Gerät mit separater Speisung verwendet, ist es wichtig, dass die Spannungsreferenz (Ground) des Geräts mit dem GND des XRC-CT15b verbunden wird:



ACHTUNG:

Wird ein Gerät mit separater Speisung verwendet, müssen die Höchstwerte des XRC-CT15b beachtet werden!!! (Kapitel Absolute Maximalwerte auf Seite 11)

Konfiguration des XRC-150

Jedes Mal wenn ein Kontakt aktiviert wurde, sendet der XRC-CT15 diese Information zum XRC-150. Diese Information kann beim XRC-150 für jeden Kontakt auf Sequenzstart, Stopp oder Pause konfiguriert werden.

Um diese Konfiguration durchzuführen, muss im Hauptmenü des XRC-150 der Menüpunkt „Externe Geräte“ mit gewählt werden. Im folgenden Untermenü muss „Konfiguration Kontakte“ mit gewählt werden. Das Display zeigt folgenden Punkt an:



Der gewünschte Kontakt kann nun ausgewählt werden, in dem er aktiviert wird. Ist zum Beispiel ein Schalter an Kontakt 1 angeschlossen, muss dieser gedrückt werden, um Kontakt 1 zu konfigurieren:



Es gibt 3 verschiedene Aktionen:

1. Play Sequenz:
Diese Aktion startet eine der 32 Sequenzen (Sequenz kann eingestellt werden)
2. Pause:
Der XRC-150 wird auf Pause geschaltet, oder von einer aktuellen Pause auf Play geschaltet
3. Stopp:
Stoppt den XRC-150 bei der Wiedergabe oder Aufnahme der Sequenz

Konfiguration des XRC-200

Um das Verhalten des XRC-200 bei Ereignissen der XRC-CT15b zu konfigurieren, wählt man im XRC-200 den Menüpunkt ADVANCED, und bestätigt mit OK. Anschliessend wählt man EXTERNAL CONTACTS und bestätigt erneut durch drücken der OK Taste. Es wird eine Tabelle angezeigt, in der jede Zeile einem Externen Kontakt entspricht. Die erste Spalte gibt an welchen Kontakt die jeweilige Zeile konfiguriert. Verwenden Sie die Pfeiltasten um in der Tabelle zu navigieren. Beim Drücken der OK Taste während eine Zelle in der zweiten Spalte markiert ist, erscheint ein Menü bei welchem eine Aktion ausgewählt werden kann. Verfügbare Aktionen sind NONE, PLAY PLAYLIST, PLAY SEQUENCE, PAUSE und STOP. Beim Drücken der OK Taste während eine Zelle in der zweiten Spalte markiert ist, wird eine List von Playlists angezeigt, falls für diesen Kontakt die Aktion PLAY PLAYLIST ausgewählt wurde und eine Liste von Sequenzen, falls für diesen Kontakt die Aktion PLAY SEQUENCE konfiguriert wurde.

Bitte lesen Sie in der XRC-200 Bedienungsanleitung nach, wie man den XRC-CT15b mit dem XRC-200 im Zusammenhang mit Playlists verwenden kann.

Technische Daten

Absolute Maximalwerte

Die Maximalwerte des XRC-CT15b dürfen nicht überschritten werden, ansonsten wird das Gerät beschädigt.

Eingangsspannung der Kontakte (1 – 15) beim Anschluss eines Geräts mit externer Speisung	17V
VCC Strom (wenn ein externes Gerät gespeisen wird)	250mA

Betriebskenndaten

VCC	7V – 8V
Aktivierungs- Spannung der Kontakte	Überschreitet ein Kontaktanschluss 2.5V, so wird er aktiviert. Für eine erneute Aktivierung muss die Spannung zuerst 2.0V unterschreiten.
Schalt-Charakteristik	Sobald ein Kontakt aktiviert ist, sendet der XRC-CT15b diese Information zum XRC-150/200. Bleibt der Kontakt aktiv, wird keine weitere Information geschickt. Dies erfolgt erst wieder nach einer Desaktivierung
Eingangsspeisung	Wird nicht benötigt, das XRC-CT15b wird über das Anschlusskabel vom XRC-150/200 gespeisen.
Software Anforderungen	Auf dem XRC-150/200 muss Software Version 1.10 oder höher installiert sein
Temperaturbereich	-0°C bis 45°C
Abmessungen / Gewicht	267 mm/10.51in x 111 mm/4.37in x 45mm/1.77in / 500g/1.10lbs

Sicherheitshinweise

Beachten sie beim Aufstellen, Anschließen und Bedienen des XRC-CT15b, unbedingt folgende Hinweise:

- Schließen sie die Anschlusskabel nur an den dafür vorgesehenen Steckern und Buchsen an.
- Verlegen Sie die Anschlusskabel unfallsicher, angeschlossene Kabel dürfen nicht übermäßig mechanisch beansprucht werden.
- Stellen sie das Gerät entfernt von elektrischen Störquellen auf.
- Das XRC-CT15b darf nur an den XRC-150/200 angeschlossen werden.
- Das Gerät niemals selbst öffnen. Die Steckkontakte nicht mit spitzen oder metallischen Gegenständen berühren.
- Reinigen sie das XRC-CT15b nur mit einem weichen feuchten Tuch. Keine Chemikalien oder Scheuermittel verwenden.
- Schützen sie das Gerät vor Nässe, Staub, Flüssigkeiten und Dämpfen.
- Verwenden sie das Gerät nicht an Orten mit direkter Sonneneinstrahlung.
- Verwenden sie das Gerät nicht in explosionsgefährdeten Bereichen.